

DOCUMENTAZIONE FOTOGRAFICA

SMOTTAMENTI

LOCALITA' PARCO VECCHIO

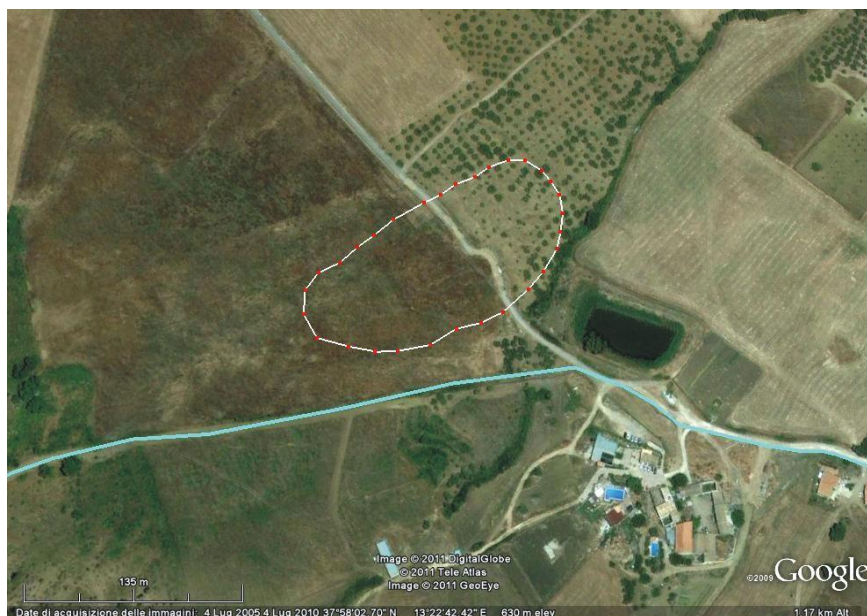
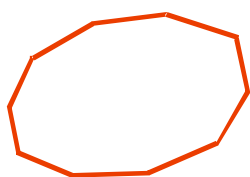


IMMAGINE DA GOOGLE



Area coinvolta da lento colamento su strada di collegamento
Marineo - Santa Cristina Gela

Località “Parco Vecchio”

Smottamento strada Marineo - Parco Vecchio – Santa Cristina Gela con traslazione della carreggiata



FENOMENI DI CROLLO



Immagine da Google



Area interessata da crolli a seguito delle abbondanti piogge del periodo 2009-2010.

Località “Sottocastello”

ENORME BLOCCO GRAVITATO DALLA MONTAGNOLA NEL
CORSO DELLE ABBONDANTI PIOGGE



CROLLO INTERNO AL PAESE

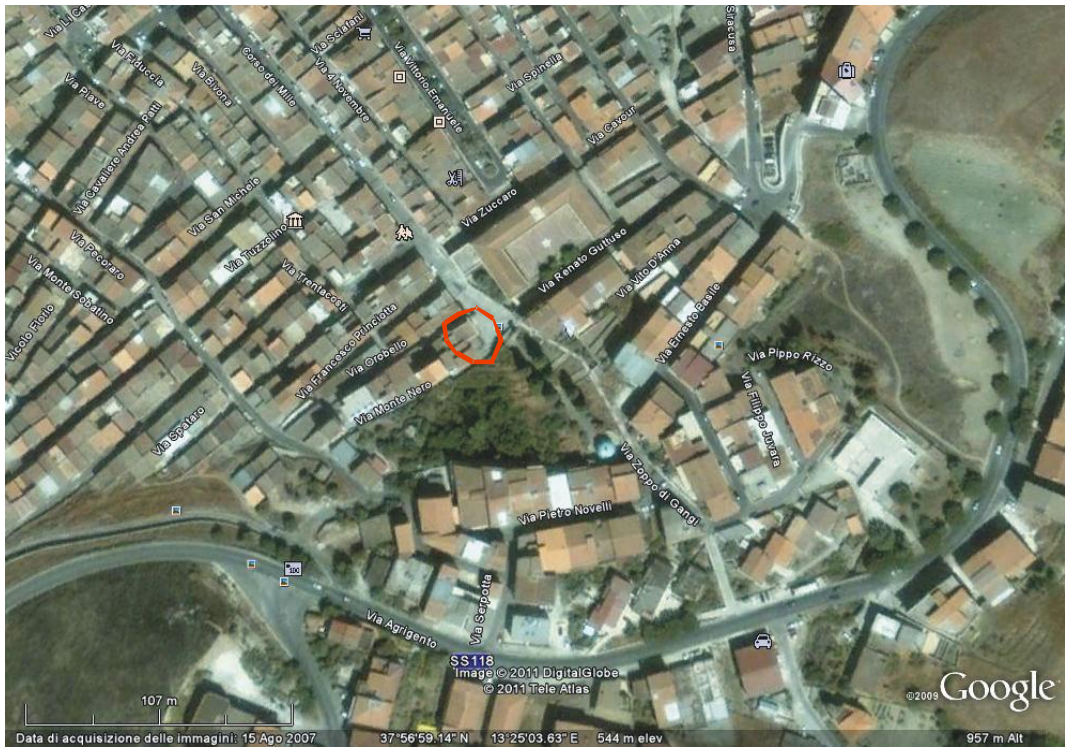


IMMAGINE DA GOOGLE



Ubicazione muro Corso dei Mille

Muro crollato nel Corso dei Mille in prossimità del Calvario



FENOMENI DI ESONDAZIONE

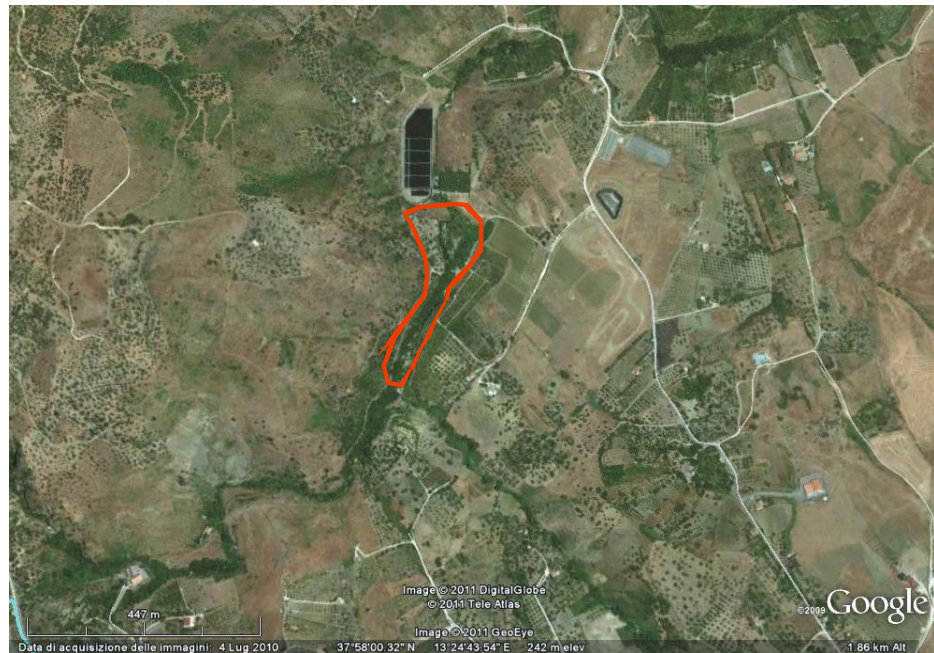


Immagine da Google



Sito di esondazione Loc. Mmensu

Località “Mnensu”









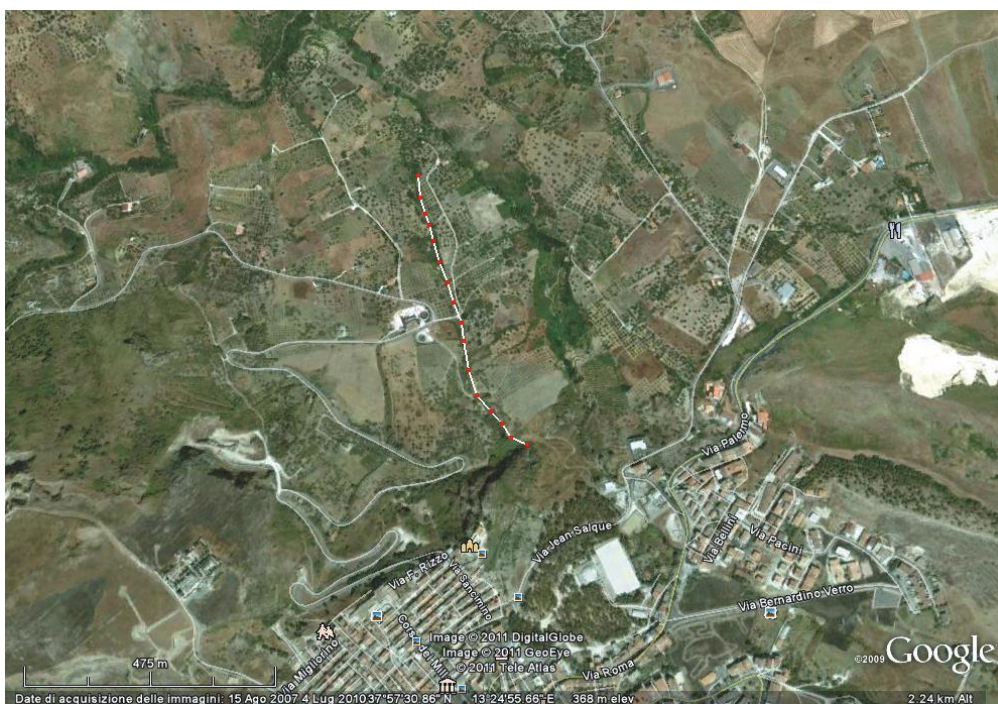


Image da Google



Torrente Sottomonastero

Località “Sottocastello”

Detriti su stradella di accesso all’opera di presa del depuratore a seguito dell’esondazione del torrente Sottomonastero



Asportazione delle opere di regimazione



Spostamento dell'alveo del torrente e deposito detriti su terreni coltivati



COLAMENTI: LOCALITA' SERENA

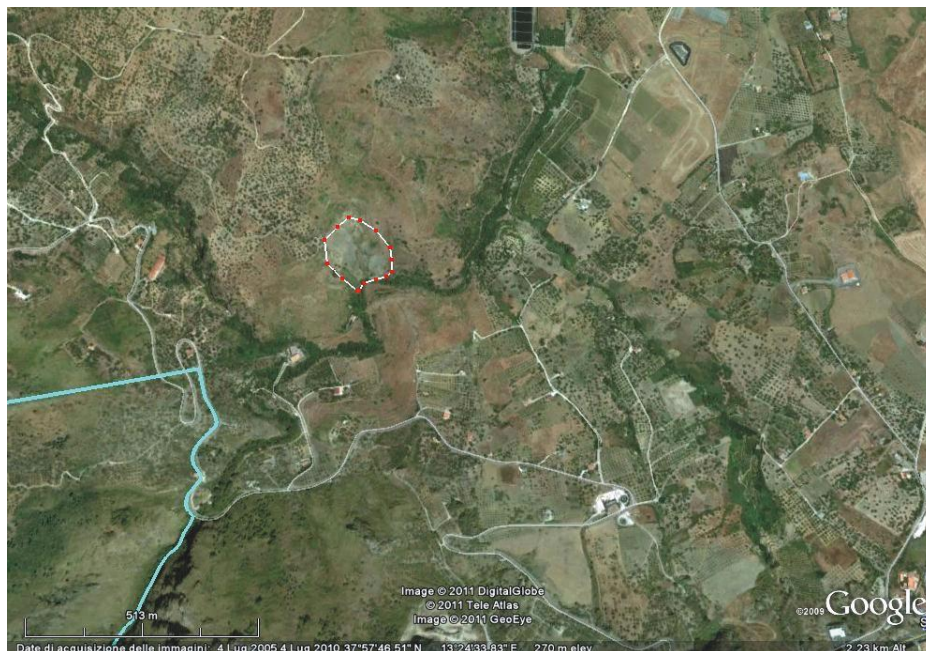
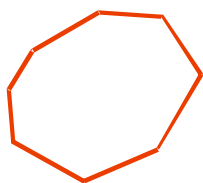


IMMAGINE DA GOOGLE



Colamenti di argille sulla sponda sinistra del F.me Eleuterio

Località “Serena”



FENOMENI DI SCORRIMENTO

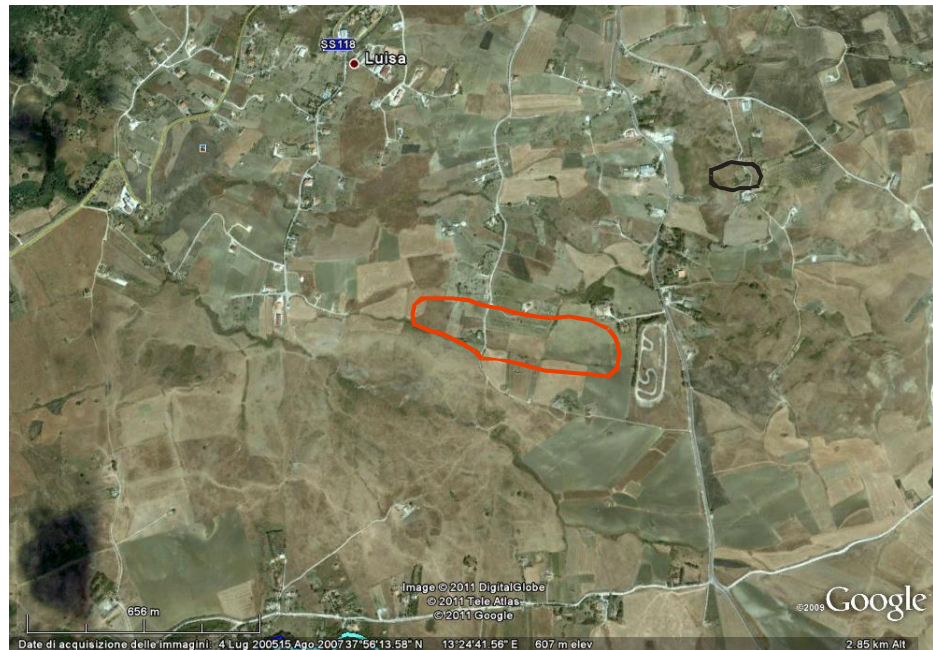


IMMAGINE DA GOOGLE



Frana di scorrimento in c.da Luisa



Frana di scorrimento in c.da Brannu

Sottobacino V.ne San Vito

Contrada “Brannu”

Parte sommitale est del sottobacino V.ne Luisa



Smottamento strada interpoderale



Contrada “Luisa”

Nicchia di distacco a ovest pista di kokard



Strada di penetrazione agricola ed elettrodotto coinvolti dal movimento franoso



Costruzione privata e opere connesse coinvolte dal movimento franoso



Laghetto formatosi su contropendenza generatasi nel corpo di frana



Abbattimento albero di pino e sconnessione strada di accesso a costruzione

